

## Moderne Messeinrichtung

Alte, analoge Stromzähler werden durch moderne Messeinrichtungen ersetzt. Diese gesetzliche Vorgabe nehmen wir als Chance wahr: Als Ihr service- und zukunftsorientierter Netz- und Messstellenbetreiber kümmern wir uns um den Austausch und sind gerne für Sie da.

## Ihre Vorteile

### Mehr Komfort

- Veranschaulicht gut die vergangenen Verbrauchszeiträume (tages-, wochen, monats- und jahresbezogen)
- Bewährte und sichere Bedienung

### Mehr Sparmöglichkeiten

- Stromfresser sind besser zu identifizieren
- Bewusstes Verhalten senkt Ihren Stromverbrauch

### Mehr für die Umwelt

- Einsparen von CO<sub>2</sub> durch energiesparendes Verhalten
- Sie tragen dazu bei, das Klima zu schonen

Der kostenlose Zählerwechsel soll für Sie möglichst bequem sein. Er wird mindestens zwei Wochen vorher angekündigt und dauert im Normalfall zwischen 30 und 40 Minuten. Der alte Zähler wird ausgebaut und fachgerecht entsorgt.

## Tipp zum Start!

Damit Sie Ihren aktuellen Zählerstand sowie die einzelnen Werte Ihrer modernen Messeinrichtung ablesen können, benötigen Sie eine PIN. Alle Infos zur PIN-Eingabe haben wir für Sie auf unserer Homepage zusammengestellt.

Weitere Infos unter  
[www.swhdl.de/netz/strom/messstellenbetrieb/digitale-messtechnik](http://www.swhdl.de/netz/strom/messstellenbetrieb/digitale-messtechnik)

## Sicherheit an erster Stelle

Ob Tag oder Nacht – mit einer fast 100-prozentigen Versorgungssicherheit bei Strom liegen wir in unserer Region weit über dem deutschen und europäischen Durchschnitt. Regelmäßige Wartung, Investitionen in die Netze und die hoch qualifizierten Mitarbeiter aus dem Netzbetrieb sorgen für reibungslose Abläufe.

## SWH ist mehr als Energie

- Aufträge und Arbeitsplätze für die Region
- Wichtig für den Klimaschutz vor Ort
- Soziales und kulturelles Engagement

Spürbar  
nah –  
spürbar  
gut.



**Ihr Ansprechpartner**  
Reiko Freier  
netzbetrieb@swhdl.de  
Telefon 03904 477-565

**Stadtwerke Haldensleben GmbH**  
Bahnhofstraße 1  
39340 Haldensleben

[www.swhdl.de](http://www.swhdl.de)



Ihre Energie in besten Händen

Jetzt  
informieren!



Moderne  
Messeinrichtung

Ihr neuer Stromzähler  
auf einen Blick.

[www.swhdl.de](http://www.swhdl.de)

# Ihr neuer Zähler auf einen Blick

## OBIS-Kennzahl

Diese Kennzahl gibt an, um welches Zählwerk es sich bei Ihnen handelt. Beim normalen Eintarifzähler erscheint die Kennzahl 1.8.0, während beim Zweirichtungszähler die Kennzahlen 1.8.0 und 2.8.0 abwechselnd zu sehen sind. Unter der Kennzahl 2.8.0 kann der Strom abgelesen werden, den Sie in das Netz einspeisen, z. B. per eigener Photovoltaik-Anlage.

## Kennzeichen

Diese Kürzel zeigen Ihnen, welcher Wert in der Info-Zeile angezeigt wird. »P« steht beispielsweise für die aktuelle Leistung in Watt.

## Info-Zeile

Nach einer PIN-Eingabe (siehe Lichtsensor) geben Ihnen die hier erscheinenden Werte wertvolle Infos, um Stromfressern auf die Spur zu kommen. Dabei können Sie insbesondere Ihren Verbrauch für bestimmte Zeiträume in Kilowattstunden (kWh) oder oder die aktuelle Leistung in Watt (W) ablesen. Diese Infos sind nicht abrechnungsrelevant.

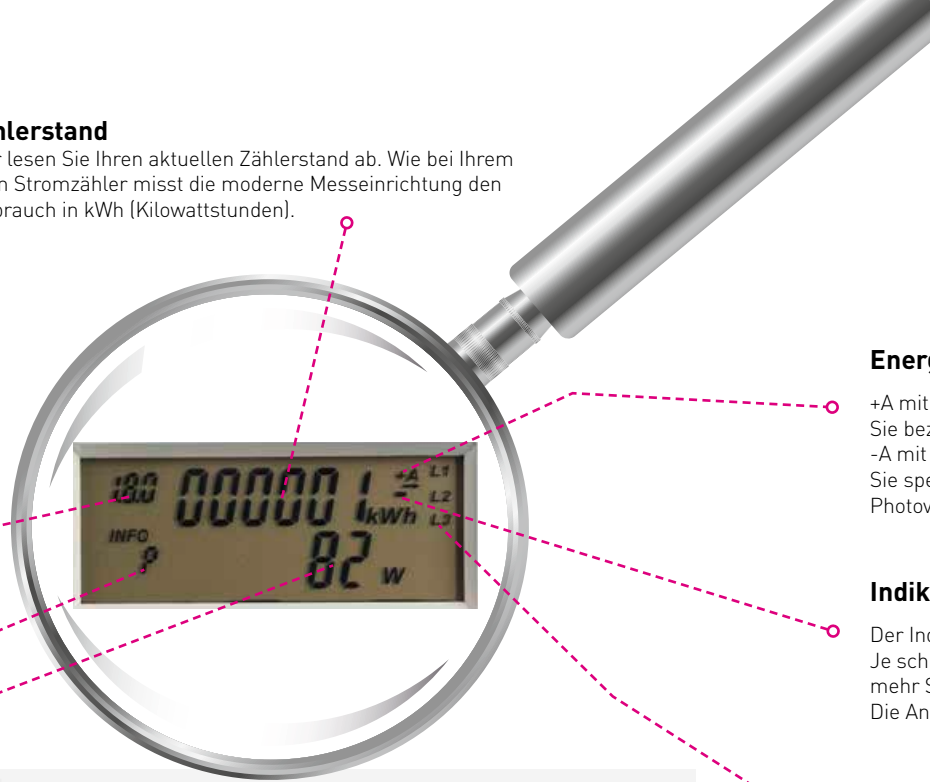
## Optischer Prüfausgang

Misst der Zähler keinen oder einen Stromverbrauch unterhalb seiner Anlaufschwelle, befindet sich der Zähler im Leerlauf. In diesem Fall leuchtet die infrarote LED-Lampe dauernd.

Misst der Zähler oberhalb seiner Anlaufschwelle, werden die energieproportionalen Impulse auf der infraroten LED-Lampe abgebildet.

## Zählerstand

Hier lesen Sie Ihren aktuellen Zählerstand ab. Wie bei Ihrem alten Stromzähler misst die moderne Messeinrichtung den Verbrauch in kWh (Kilowattstunden).



## Energieflussrichtung

+A mit Pfeil nach rechts:  
Sie beziehen Strom aus unserem Netz.  
-A mit Pfeil nach links:  
Sie speisen Strom in unser Netz ein, z. B. per eigener Photovoltaik-Anlage.

## Indikator

Der Indikator ersetzt die Drehscheibe des alten Zählers. Je schneller die Anzeige der kleinen Balken erfolgt, desto mehr Strom verbrauchen Sie aktuell in Ihrem Haushalt. Die Anzeige bewegt sich immer von links nach rechts.

## Phasenkontrolle

Wenn L1, L2 und L3 angezeigt wird, ist an Ihrem Anschluss in allen drei Phasen Spannung angelegt. Wenn ein Kennzeichen nicht erscheint, so liegt auf dieser Phase keine Spannung vor.

## Optische Schnittstelle

Mit Hilfe eines optischen Auslesegerätes (Tastkopf) können hier aktuelle und historische Daten ausgelesen werden.

## Lichtsensor (Optischer Taster)

Mit Hilfe einer Taschenlampe geben Sie hier Ihre PIN ein. Anschließend können Sie mit Lichtsignalen die Anzeigeninhalte in der Info-Zeile fortschalten (z. B. die verschiedenen Verbrauchswerte).

## Abdeckung

Die Abdeckung ist verblommt und dient als Berührungsschutz. Sie darf keinesfalls geöffnet oder entfernt werden (Lebensgefahr!).

